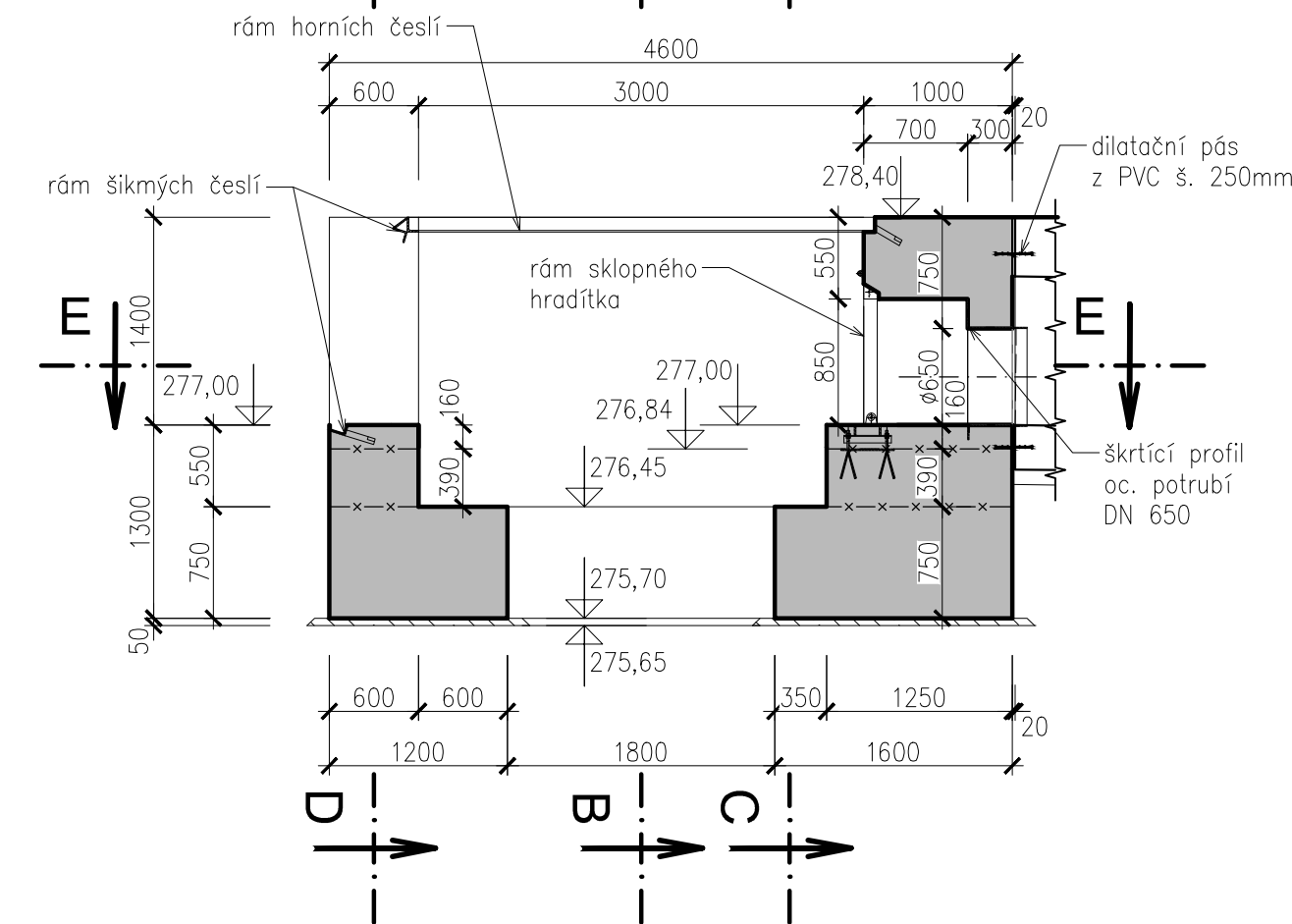
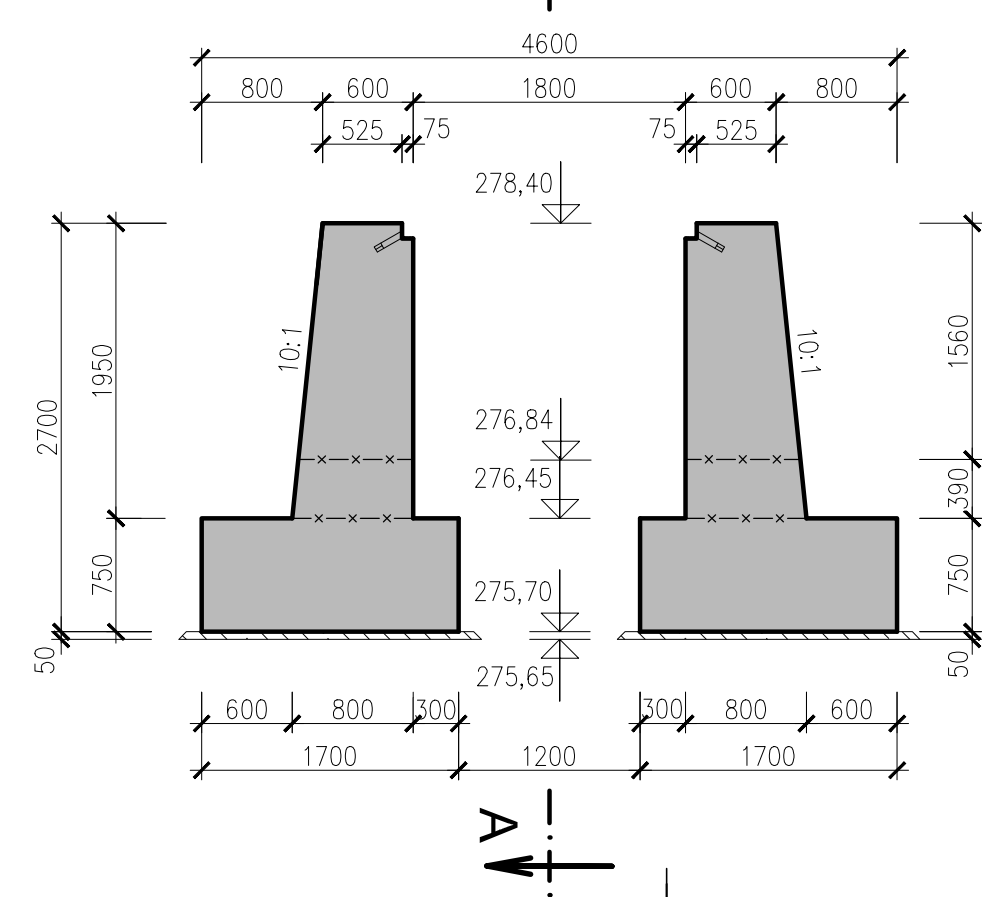


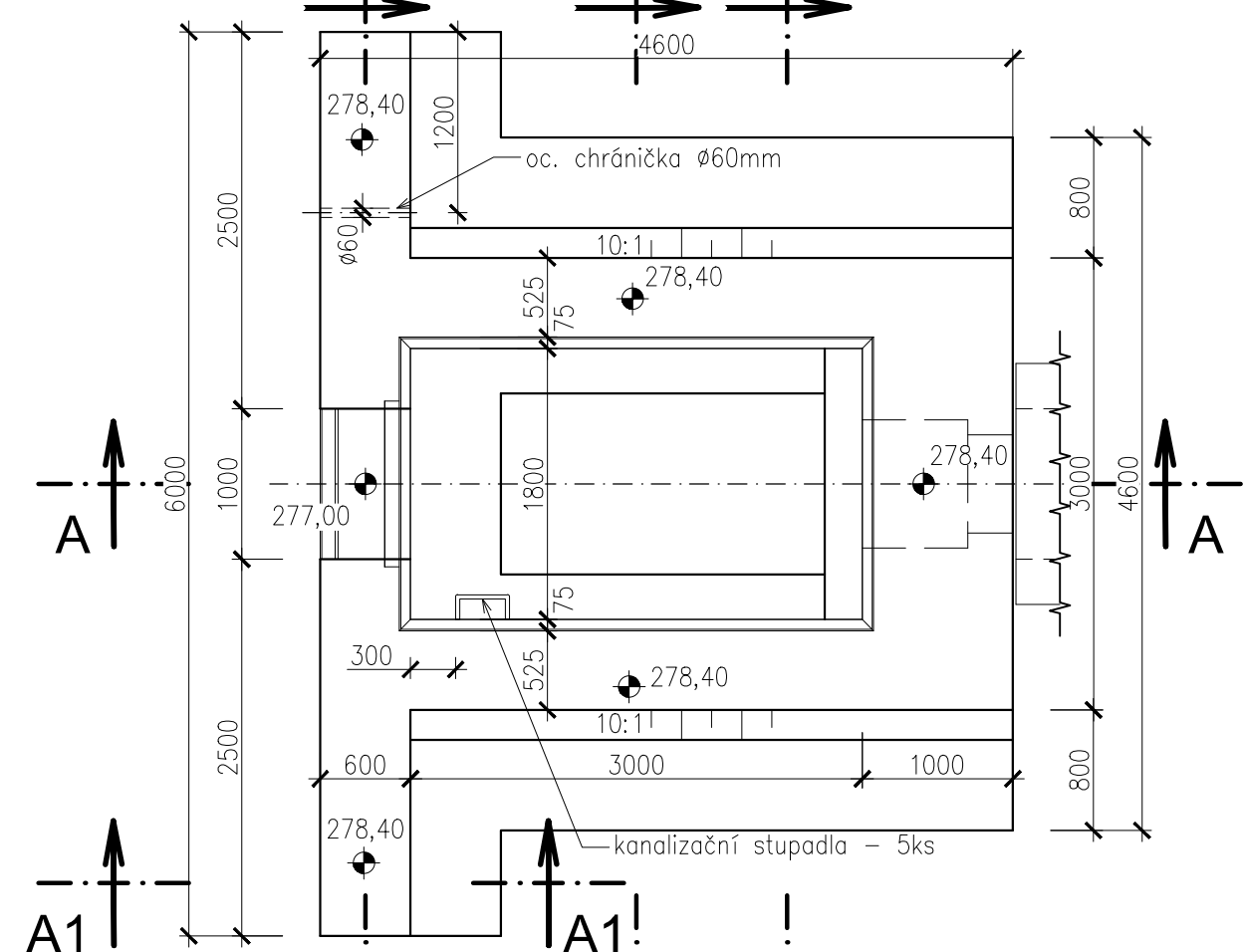
ŘEZ A-A'
M 1:50



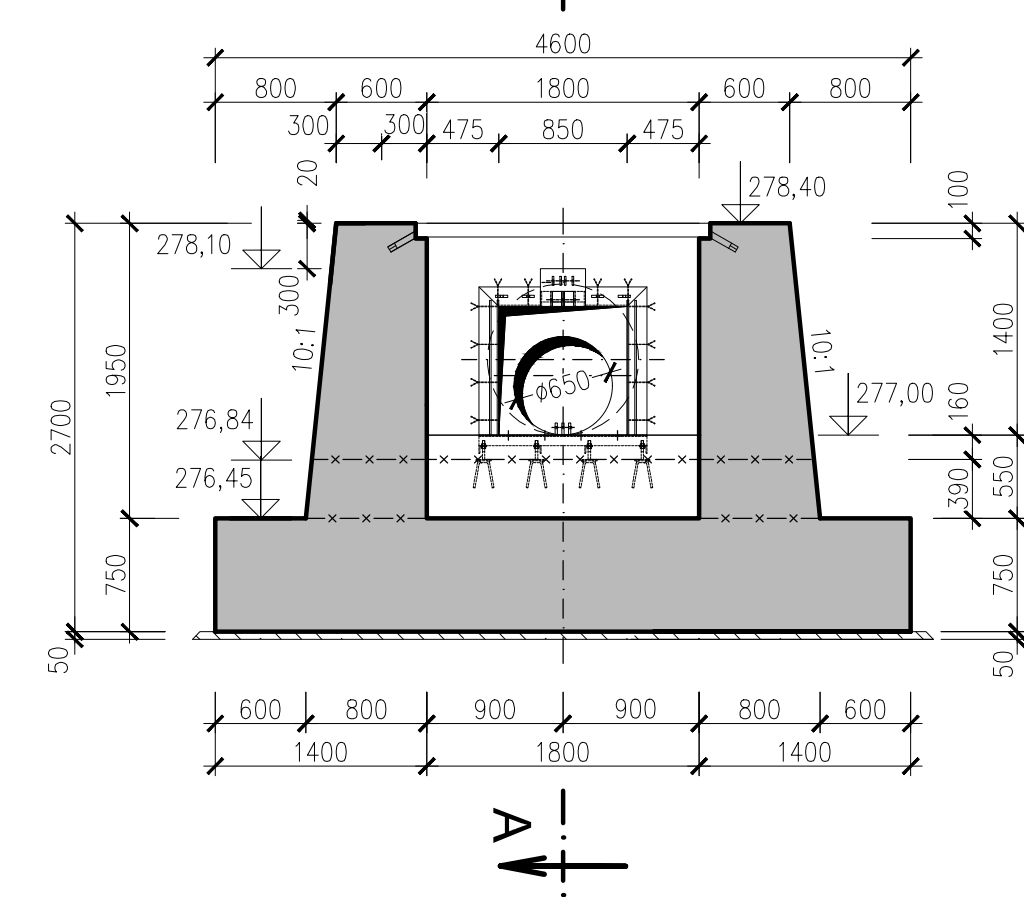
ŘEZ B-B'
M 1:50



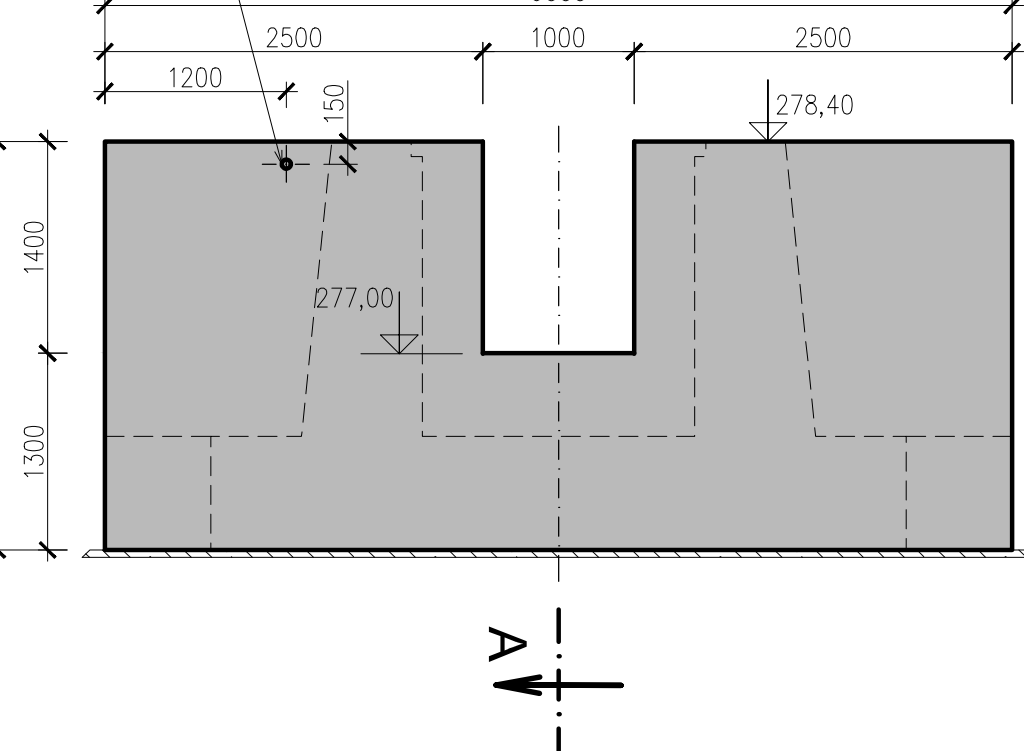
PŮDORYS
M 1:50



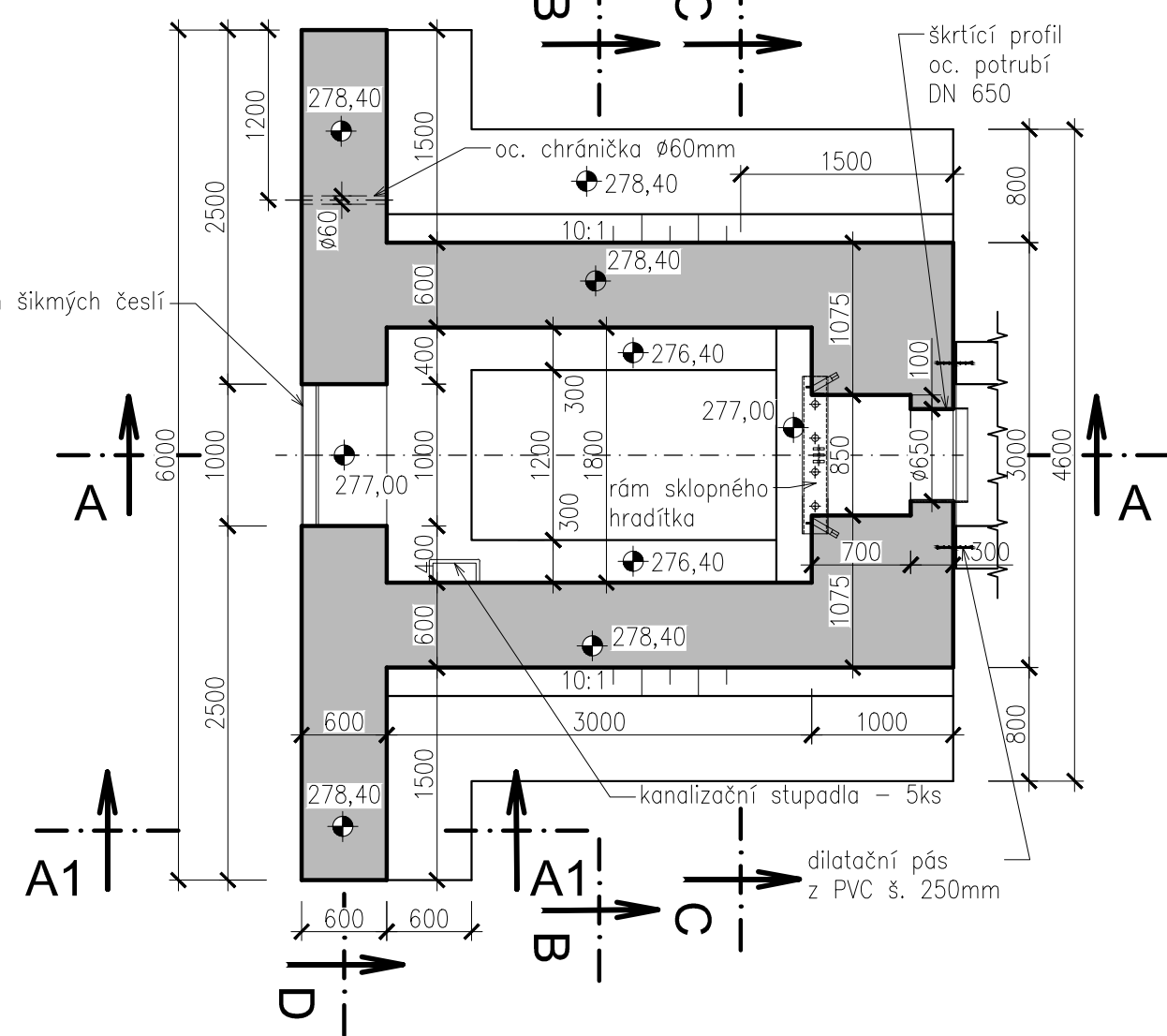
ŘEZ C-C'
M 1:50



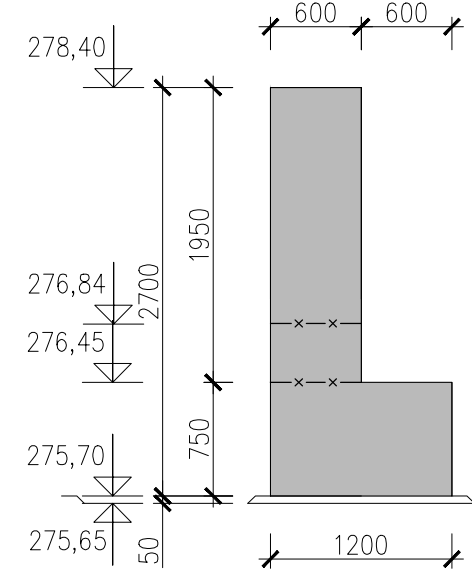
ŘEZ D-D'
M 1:50



ŘEZ D-D'
M 1:50



ŘEZ A1-A1'
M 1:50



POZNÁMKA:
Zabetonované zámečnické prvky viz přílohy D.1.3.5


LEGENDA:

- BETONOVÁ KONSTRUKCE
- PODKLADNÍ BETON
- PRACOVNÍ SPÁRA

BETON C30/37-XC4(CZ)-XF3-XA2
PODKLADNÍ BETON C12/15-X0, tl. 50MM
BETONÁŘSKÁ OCEL B 500B
MINIMÁLNÍ KRYTÍ VÝZTUŽE 50MM

Výškový systém Balt p.v. Souřadný systém S-JTSK

6			
5			
4			
3			
2			
1			
REVIZE	POPIS	DATUM	SCHVÁLIL

Sweco Hydroprojekt a.s. Ústředí Praha Táborská 31, 140 16 Praha 4; praha@sweco.cz; www.sweco.cz				SWECO 	
VYPRACOVAL	Metelka, DiS.	HIP	Ing. Brožová	T. KONTROLA	Ing. Veselý
PROJEKTANT	Ing. Brožová	ŘEDITEL DIVIZE	Ing. Matějček	DATUM	12/2018
OBJEDNATEL	Povodí Labe, státní podnik			OKRES	Trutnov
AKCE:				ČÍSLO ZAKÁZKY	11-6229-0103
SN Žireč				STUPEŇ	DPS
				FORMÁT	4 A4
				MĚŘÍTKO	1:50
				ARCHIVNÍ ČÍSLO	018178/18/1
ČÁST STAVBY	SO 03.1 Spodní výpust			SO/PS	SO 03
PŘÍLOHA:				ČÍSLO PŘÍLOHY	D.1.3.3.1
Vtokový objekt - výkres tvaru					b 1

Tato dokumentace včetně všech příloh (s výjimkou dat poskytnutých objednatelem) je duševním vlastnictvím akciové společnosti Sweco Hydroprojekt a.s. Objednatel této dokumentace je oprávněn ji využít k účelům vyplývajícím z uzavřené smlouvy bez jakéhokoliv omezení. Jiné osoby (jak fyzické, tak právnické) nejsou bez předchozího výslovného souhlasu objednatele oprávněny tuto dokumentaci ani její části jakkoli využívat, kopírovat (ani jiným způsobem rozmnožovat) nebo zpřístupnit dalším osobám.
Poznámka: Podpisy zpracovatelů jsou připojeny pouze k výtisku číslo 01 nebo originálu přílohy (matrici).